

農山村地域の魅力を発見!

# 体験ツアー

## in いわき田人・遠野

うれしい  
お土産付き!!

福島県内の  
大学生 対象

短期大学、高等専門学校  
(4年生以上)も含む

1泊2日の旅

開催日

10/1 SAT 2 SUN

参加費 3,000円 (税込)

定員 20名

雨天決行・荒天中止  
福島駅・郡山駅・いわき駅発着



募集期間 8/18(木)~9/16(金) 12:00まで

- 要予約  
申し込みはQRコード読み取りで  
受付フォームへ飛びます。
- 農業体験をする際、軍手や靴等身に  
着ける道具はご持参ください。
- 最少催行人数は15名となります。
- 申込受付は先着順となります。

農業体験



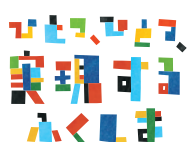
BBQ  
交流会



地域の未来を  
考える  
ワークショップ

遠野和紙  
製作体験  
竹細工体験

※写真はイメージ



主催 福島県いわき農林事務所

お問合せ ☎0246-25-0762

(事務局:株式会社いわき市民コミュニティ放送)

お申し込みフォームは  
こちらから→



# いわき市田人町・遠野町の人々との交流を通して 農山村地域の魅力や課題に思いを巡らせてみませんか？

## 新型コロナウイルス 感染防止について

- マスク着用・検温等への協力をお願いします。
- 訪れる施設やスタッフは感染防止対策を徹底します。
- 感染拡大の状況次第でツアーは中止となる場合があります。

### 1日目 田人町

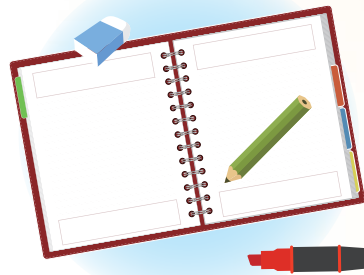
- 8:00 福島駅発
- 9:10 郡山駅発
- 9:15 いわき駅発
- 10:30 磐城高箸 施設・加工所見学
- 11:30 古民家カフェ HITOTABIで昼食
- 13:30 農業体験
- 17:00 田人おふくろの宿着
- 18:00 夕食
- 19:00 地域の皆さんとの交流  
ミニワークショップ



※写真はイメージ  
ミニワークショップ!地域の皆さんと一緒に  
いわき田人の課題と未来を考えよう



8月時点のそば畑  
ツアー当日は大きく育ったそばの収穫体験  
を実施



※古民家カフェHITOTABI  
築150年以上のオシャレな古民家カフェで  
地元の野菜を使った料理を堪能♪



※写真はイメージ  
BBQで交流を深めよう!

### 2日目 遠野町

- 9:00 田人おふくろの宿発
- 9:50 遠野和紙の製作体験
- 12:30 遠野オートキャンプ場で昼食 BBQ
- 13:45 遠野伝統技能 竹細工体験
- 16:00 遠野オートキャンプ場発
- 17:00 いわき駅着
- 17:20 郡山駅着
- 18:40 福島駅着



遠野地区の伝統工芸「遠野和紙」の紙漉きを体験



※田人おふくろの宿  
旬な食材を使った福島の郷土料理や天然  
水を使用したお風呂で1日のしめくくりを!

